

Oeuvre d'assistance sociale au Congo

Een voorstel van statuut voor de 'sociaal assistentes' (wordt alleen naar vrouwen uitgekeken) voor diensten in Congo.

Document van vier pagina's (niet gedateerd, wellicht halverwege jaren dertig) - vindplaats het archief van Maria Baers)

Statut des Assistantes sociales au Congo

I. Durée des engagements

Beginnen met proefperiode van drie jaar

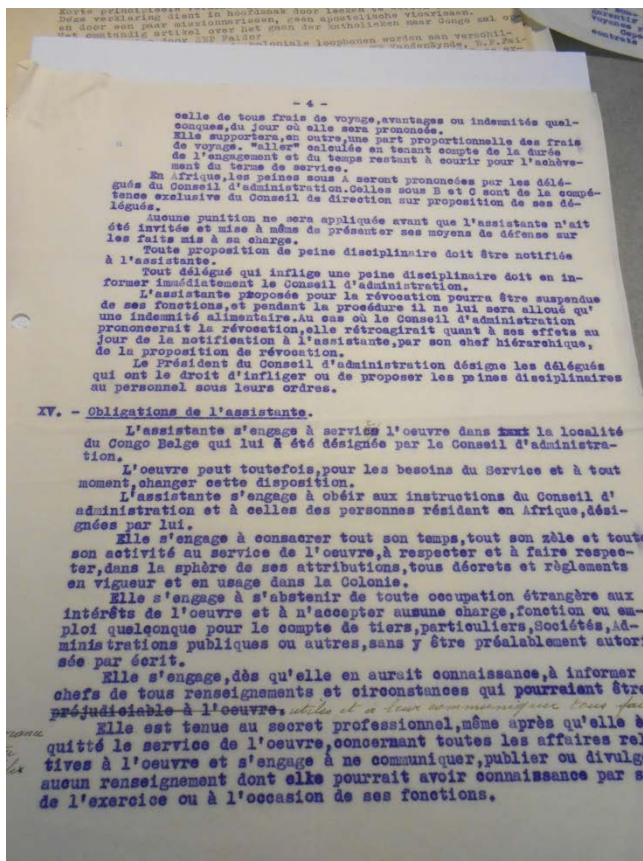
II. Traitement d'activité et indemnités

III. Congé et traitement de congé

....

XI. Mariage

Les assistantes sociales qui désirent se marier durant le terme de leur engagement en avisent le Conseil d'administration. Celui-ci apprécie dans chaque cas, si le mariage de l'assistante ne fait pas obstacle à l'accomplissement de sa mission. Il peut mettre demeure l'assistance sociale en cas de réalisation de son projet, de renoncer à ses fonctions et, en aucun cas, l'oeuvre ne prend aucune charge spéciale en cas qui concerne le mari ou les enfants. En cas de décès d'une assistante au cours de sa première période de 3 ans de service, toutes sommes dont elle serait redevable envers l'oeuvre, du chef d'avances reçues sur son traitement préalablement à son embarquement pour le Congo, seront mises à charge de l'oeuvre.



XV. Verplichtingen van assistente

- Ze moet zich engageren in de dienst die door de beheerraad is aangewezen, en die raad kan deze opdracht steeds wijzigen;
- Moet gehoorzamen aan de raad en aan de personen in Afrika die deze raad vertegenwoordigen;
- Alle tijd moet naar de dienst gaan, en ze moet alle regels laten respecteren die gebruikelijk zijn in de kolonie;
- Ze moet zich onthouden van elke andere taak die vreemd is aan haar opdracht en aan de belangen van de dienst, noch zal ze enige beloning vragen voor diensten aan derden (behalve als er toelating voor is);
- Ze zal, van zodra ze er weet van heeft, alle nuttige informatie meteen doorspelen aan haar meerderen;
- Ze is gehouden aan het beroepsgeheim, ook als ze de dienst verlaten heeft en zich onthouden van verspreiding van informatie.